

GUIA DE ORIENTAÇÃO

FORMAÇÃO CONTINUADA
PARA EDUCADORES

2023

SECRETARIA DE ESTADO DA EDUCAÇÃO DE MINAS GERAIS

Escola de Formação e Desenvolvimento Profissional de Educadores

Guia de Orientação das Formações

1ª Edição
Fevereiro de 2023



APRESENTAÇÃO

Cada vez mais, a educação a distância – EAD, tem se configurado numa estratégia de formação que permite criar uma situação em que os atores, mesmo separados por tempo e espaço, se sintam próximos, contribuindo para o aprendizado colaborativo.

Assim sendo, o AVA consiste em uma excelente opção de mídia que está sendo utilizada para mediar o processo educativo à distância. Configurado na plataforma *moodle*, que permite um grande leque de possibilidades interativas, é o espaço virtual em que são planejados os cursos da SEE/MG, nos tipos autoinstrucionais ou com tutoria. Cada diretoria pode organizar sua formação, contando não somente com a pertinência dos materiais pedagógicos produzidos e disponibilizados no ambiente, mas, sobretudo, estabelecendo conectividade com objetos digitais de aprendizagem externos, como, o Portal Escola Interativa, TV WEB, e outros. Associado a isso, os sujeitos podem partilhar de uma experiência de aprendizagem coletiva, por meio dos fóruns, salas de bate-papo (chats), textos colaborativos (wiki), entre outros.

Nesse contexto, a Secretaria de Estado de Educação vem implementando uma política pública de universalização e democratização da educação concomitantemente à inserção das Tecnologias da Informação e Comunicação nas escolas de Educação Básica da Rede Pública Estadual. No que se refere ao processo de formação e desenvolvimento profissional dos educadores, muitos avanços foram conquistados com potencial capaz de promover a formação de um grande número de servidores, rompendo fronteiras geográficas, barreiras do tempo e do espaço e alcançando públicos diversos. A Secretaria de Estado de Educação, por meio da Escola de Formação e Desenvolvimento Profissional de Educadores, criou um link para a Plataforma Virtual de Aprendizagem, <http://eadformacao.educacao.mg.gov.br>. Em nossa plataforma, atualmente, já se encontram vários cursos em andamento e inscrições abertas dos quais poderá acompanhar as próximas ofertas.

Apresentamos ainda, este Guia de Orientação das Formações, onde será possível identificar formações disponíveis, períodos de ofertas, bem como orientá-lo, segundo a trilha que você se encontra, qual seria a sequência mais indicada para dar continuidade aos seus estudos, por meio de nosso ambiente EAD.

Para ter acesso ao período de oferta de cada um destes cursos acesse nosso [CRONOGRAMA DE OFERTAS](#).

SUMÁRIO

Formações - Ambiente EAD (Escola de Formação)	06
Percurso Formativo - CRMG Educação Infantil e Ensino Fundamental	07
> O Currículo Referência de Minas Gerais: conhecê-lo para implementá-lo	07
> Gestão da sala de aula: você seguro em classe	07
> O Planejamento no Contexto Escolar: qualificação do trabalho Docente	07
> Avaliação Escolar em benefício da Aprendizagem	08
> A Educação Infantil no Currículo Referência de Minas Gerais	08
> O Ensino Fundamental de Anos Iniciais no Currículo Referência de Minas Gerais	08
> O Componente Curricular Matemática no Currículo Referência de Minas Gerais	09
> O Componente Curricular Língua Portuguesa no Currículo Referência de Minas Gerais	09
> O Componente Curricular História no Currículo Referência de Minas Gerais	09
> O Componente Curricular Geografia no Currículo Referência de Minas Gerais	10
> O Componente Curricular Ensino Religioso no Currículo Referência de Minas Gerais	10
> O Componente Curricular Educação Física no Currículo Referência de Minas Gerais	10
> O Componente Curricular Ciências no Currículo Referência de Minas Gerais	11
> O Componente Curricular Arte no Currículo Referência de Minas Gerais	11
> O Componente Curricular Língua Inglesa no Currículo Referência de Minas Gerais	11
Trilha Formativa - Ensino Fundamental	12
Percurso Formativo CRMG Ensino Médio	13
> O Currículo Referência de Minas Gerais - ENSINO MÉDIO	13
> Formação Geral Básica – Matemática e Suas Tecnologias	13
> Formação Geral Básica – Linguagem e Suas Tecnologias	13
> Formação Geral Básica – Ciências Humanas e Sociais Aplicadas	14
> Formação Geral Básica – Ciências da Natureza e suas Tecnologias	14
> Itinerários Formativos – Matemática e Suas Tecnologias	14
> Itinerários Formativos – Linguagem e suas Tecnologias	15
> Itinerários Formativos – Ciências Humanas e Sociais Aplicadas	15
> Itinerários Formativos – Ciências da Natureza e suas Tecnologias	15
Trilha Formativa - Ensino Médio	16
Percurso Formativo EJA Novos Rumos	17
> Introdução a Formação Pedagógica EJA NOVOS RUMOS	17
> EJA - Ciências da Natureza e suas Tecnologias	17
> EJA - Ciências Humanas e Sociais Aplicadas	18
> EJA - Linguagens e suas Tecnologias	18

> EJA - Matemática e suas Tecnologias	18
> Alfabetização na EJA	19
Trilha Formativa - EJA Novos Rumos	20
Percurso Formativo - Correção de Fluxo	21
> Introdução a Formação Pedagógica CORREÇÃO DE FLUXO	21
> CORREÇÃO DE FLUXO - Ciências da Natureza e suas Tecnologias	21
> CORREÇÃO DE FLUXO - Ciências Humanas e Sociais Aplicadas	22
> CORREÇÃO DE FLUXO - Matemática e suas Tecnologias	22
> CORREÇÃO DE FLUXO - Linguagens e suas Tecnologias	22
Trilha Formativa - Correção de Fluxo	23
Percurso Formativo TransFORMAR	24
> Introdução - Do planejamento à avaliação	24
> Ciências da Natureza na Prática	25
> Ciências Humanas na Prática	25
> Língua Portuguesa na Prática	25
> Matemática na Prática	26
Trilha Formativa - TransFORMAR	27
Percurso Formativo - Tecnologia e Inovação	28
> Google for Education: recursos e possibilidades	28
> Tecnologia e Inovação - Curso Introdução	28
> Tecnologia e Inovação - Aprofundamento	29
> Jornada Linux SEE	29
Trilha Formativa - Tecnologia e Inovação	30
Percurso Formativo - Dialog@r Minas	31
> Reconexões: as escolas e as pessoas	31
> Acolhimento e bem-estar na sala de aula	32
Trilha Formativa - Dialog@r Minas	33
Percurso Formativo - Reforço Escolar	34
> Reforço Escolar - Introdução	34
> Reforço Escolar - Aplicações Práticas das Competências e Habilidades Específicas no Ensino da Língua Portuguesa e Matemática	34
> Reforço Escolar - Aprendizagem da leitura e escrita	35
> Reforço Escolar - Espaço de Superação	35
Trilha Formativa - Reforço Escolar	36
Percurso Formativo - Fortalecimento da Coordenação Pedagógica	37

> Coordenador Pedagógico: papel e relevância no sistema educacional	37
> Enturmação	37
> Conselho de Classe	38
> Avaliação Educacional	38
> O PEUB e a Biblioteca Escolar	39
Trilha Formativa - Fortalecimento da Coordenação Pedagógica	40
Parceiros de outras Secretarias - Governo do Estado de Minas Gerais	41
> Disseminadores da Educação Fiscal	41
> Saúde Vocal do Professor	41
> Sistema Estadual de Redes em Direitos Humanos: Princípios do Reconhecimento e da Convivência Democrática	42
Formações - Parceiros Externos	43
> Educando para Boas Escolhas Online	43
> Nosso Ensino Médio (Instituto Iungo)	43

Formações Ambiente EAD

Escola de Formação



Percurso Formativo - CRMG Educação Infantil e Ensino Fundamental



Conhecer os cursos deste percurso do Currículo Referência de Minas Gerais é imprescindível aos educadores mineiros para a sua implementação em sala de aula, pois apresenta o conjunto orgânico e progressivo de aprendizagens essenciais que os estudantes devem desenvolver ao longo das etapas e modalidades presentes tanto na Formação Geral Básica como na Formação Flexível, assegurando uma educação de qualidade a todos.



O Currículo Referência de Minas Gerais: conhecê-lo para implementá-lo



Descrição: O curso apresenta a estrutura e os princípios do Currículo Referência de Minas Gerais - CRMG para a Educação Infantil e o Ensino Fundamental.



Público-Alvo: Especialistas em Educação Básica e Professores.



Gestão da sala de aula: você seguro em classe



Descrição: O curso integra a trilha formativa do Currículo Referência de Minas Gerais - CRMG e apresenta ao educador estratégias de planejamento que permite a melhor gestão dos espaços de formação dentro e fora da escola.



Público-Alvo: Especialistas em Educação Básica e Professores.



O Planejamento no Contexto Escolar: qualificação do trabalho Docente



Descrição: Importância do planejamento e como se dá o processo de planejar, diante da complexidade dos problemas e desafios encontrados no contexto escolar.



Público-Alvo: Especialistas em Educação Básica e Professores.



Avaliação Escolar em benefício da Aprendizagem



Descrição: Importância da avaliação e ampliação das possibilidades avaliativas para o trabalho fundamentado nos objetivos de aprendizagem e no desenvolvimento de competências, quer sejam as competências gerais propostas pelo Currículo Referência de Minas Gerais – CRMG– e/ou as específicas da área de conhecimento e dos Componentes Curriculares.



Público-Alvo: Profissionais da Educação.



A Educação Infantil no Currículo Referência de Minas Gerais



Descrição: Apresentar as especificidades da etapa Educação Infantil no Currículo Referência de Minas Gerais por meio dos eixos estruturantes: Organização Curricular na Educação Infantil, Planejamento, Gestão de sala de aula, Avaliação e Transições.



Público-alvo: Professores, gestores, coordenadores pedagógicos das etapas da Educação Infantil.



O Ensino Fundamental de Anos Iniciais no Currículo Referência de Minas Gerais



Descrição: O curso de formação para professores sobre o Currículo de Referência de Minas Gerais, nos Ensino Fundamental, Anos Iniciais (do 1º ao 5º Ano) é de grande importância para impactar positivamente no desempenho dos docentes da Secretaria de Estado de Educação de Minas Gerais, por meio da capacitação em ferramentas inovadoras, bem como, entre outros aspectos, na efetiva aprendizagem dos estudantes.



Público-alvo: Professores da rede pública de ensino de Minas Gerais.



O Componente Curricular Matemática no Currículo Referência de Minas Gerais



Descrição: Este curso visa capacitar professores, por meio de um curso autoinstrucional, a fim de atuarem, de forma inovadora, com o Componente Curricular de Matemática do Currículo Referência de Minas Gerais (CRMG), no cotidiano da sala de aula.



Público-alvo: Professores de Matemática da rede pública de ensino de Minas Gerais.



O Componente Curricular Língua Portuguesa no Currículo Referência de Minas Gerais



Descrição: Este curso visa capacitar professores, por meio de um curso autoinstrucional, a fim de atuarem, de forma inovadora, com o Componente Curricular de Língua Portuguesa do Currículo Referência de Minas Gerais (CRMG), no cotidiano da sala de aula.



Público-alvo: Professores de Língua Portuguesa da rede pública de ensino de Minas Gerais.



O Componente Curricular História no Currículo Referência de Minas Gerais



Descrição: Este curso visa capacitar professores, por meio de um curso autoinstrucional, a fim de atuarem, de forma inovadora, com o Componente Curricular de História do Currículo Referência de Minas Gerais (CRMG), no cotidiano da sala de aula.



Público-alvo: Professores de História da rede pública de ensino de Minas Gerais.



O Componente Curricular Geografia no Currículo Referência de Minas Gerais



Descrição: Este curso visa capacitar professores, por meio de um curso autoinstrucional, a fim de atuarem, de forma inovadora, com o Componente Curricular de Geografia do Currículo Referência de Minas Gerais (CRMG), no cotidiano da sala de aula.



Público-alvo: Professores de Geografia da rede pública de ensino de Minas Gerais.



O Componente Curricular Ensino Religioso no Currículo Referência de Minas Gerais



Descrição: Este curso visa capacitar professores, por meio de um curso autoinstrucional, a fim de atuarem, de forma inovadora, com o Componente Curricular de Ensino Religioso do Currículo Referência de Minas Gerais (CRMG), no cotidiano da sala de aula.



Público-alvo: Professores de Ensino Religioso da rede pública de ensino de Minas Gerais.



O Componente Curricular Educação Física no Currículo Referência de Minas Gerais



Descrição: Este curso visa capacitar professores, por meio de um curso autoinstrucional, a fim de atuarem, de forma inovadora, com o Componente Curricular de Educação Física do Currículo Referência de Minas Gerais (CRMG), no cotidiano da sala de aula.



Público-alvo: Professores de Educação Física da rede pública de ensino de Minas Gerais.



O Componente Curricular Ciências no Currículo Referência de Minas Gerais



Descrição: Este curso visa capacitar professores, por meio de um curso autoinstrucional, a fim de atuarem, de forma inovadora, com o Componente Curricular de Ciências do Currículo Referência de Minas Gerais (CRMG), no cotidiano da sala de aula.



Público-alvo: Professores de Ciências da rede pública de ensino de Minas Gerais.



O Componente Curricular Arte no Currículo Referência de Minas Gerais



Descrição: O curso de formação para professores sobre o Currículo de Referência de Minas Gerais, no componente Arte, voltado para o Ensino Fundamental, Anos Finais (do 6º ao 9º Ano) é de grande importância para impactar positivamente no desempenho dos docentes da Secretaria de Estado de Educação de Minas Gerais, por meio da capacitação em ferramentas inovadoras, bem como, entre outros aspectos, na efetiva aprendizagem dos estudantes.



Público-alvo: Professores de Arte da rede pública de ensino de Minas Gerais.



O Componente Curricular Língua Inglesa no Currículo Referência de Minas Gerais



Descrição: Este curso visa capacitar professores, por meio de um curso autoinstrucional, a fim de atuarem, de forma inovadora, com o Componente Curricular de Língua Inglesa do Currículo Referência de Minas Gerais (CRMG), no cotidiano da sala de aula.



Público-alvo: Professores da rede pública de ensino de Minas Gerais.

TRILHA FORMATIVA - ENSINO FUNDAMENTAL

Com o intuito de ter uma Trilha Formativa eficaz e de compreensão global, de acordo com a atuação do professor, apresentamos, como sugestão ao professor que atua no **Ensino Fundamental**, uma sequência de formações que garante o aprendizado do discente e a melhor compreensão do conteúdo proposto.



Ensino Fundamental



CURRÍCULO REFERÊNCIA DE MINAS GERAIS:

Conhecê-lo para implementá-lo

Curso introdutório que aborda o histórico e o processo de construção do Currículo Referência de Minas, os eixos estruturadores, as competências gerais e as estratégias de leitura e interpretação das habilidades, e a estrutura do Currículo.

CURRÍCULO REFERÊNCIA DE MINAS GERAIS:

Qualificação do trabalho Docente

Importância do planejamento e como se dá o processo de planejar, diante da complexidade dos problemas e de planejar, diante da complexidade dos problemas e desafios encontrados no contexto escolar.



3

GESTÃO DA SALA DE AULA: Você seguro em classe

O curso integra a trilha formativa do Currículo Referências de Minas Gerais - CRMG e apresenta ao educador estratégias de planejamento que permite a melhor gestão dos espaços de formação dentro e fora da escola.

AVALIAÇÃO ESCOLAR EM BENEFÍCIO DA APRENDIZAGEM

Importância da avaliação e ampliação das possibilidades avaliativas para o trabalho fundamentado nos objetivos de aprendizagem e no desenvolvimento de competências.



5

CURRÍCULO REFERÊNCIA DE MINAS GERAIS:

Específico por área de atuação docente

Formação continuada do Currículo Referência de Minas Gerais da Educação Infantil e Ensino Fundamental específica por atuação docente.

A Educação Infantil no CRMG

Apresenta as especificidades da etapa Educação Infantil no CRMG por meio dos eixos estruturantes: Organização Curricular na Educação Infantil, Planejamento, Gestão de sala de aula, Avaliação e Transições.

CURRÍCULO REFERÊNCIA DE MINAS GERAIS:

Ensino Fundamental - Anos Iniciais

Apresenta as especificidades da etapa dos Anos Iniciais (1º ao 5º ano) no CRMG.

CURRÍCULO REFERÊNCIA DE MINAS GERAIS:

Ensino Fundamental - Anos Finais

Formação continuada do CRMG específica por Componente Curricular.



O Currículo Referência de Minas Gerais - ENSINO MÉDIO



Descrição: Conhecer o Currículo Referência de Minas Gerais - Ensino Médio em seus aspectos legais, eixos norteadores, competências gerais, e sua estrutura.



Público-Alvo: Especialistas em Educação Básica e Professores.



Formação Geral Básica – Matemática e Suas Tecnologias



Descrição: Contribuir para o diálogo entre professor e escola sobre a prática docente, abordando os aspectos específicos da área de conhecimento “Matemática e suas Tecnologias”.



Público-alvo: Professores da rede pública de ensino de Minas Gerais.



Formação Geral Básica – Linguagem e Suas Tecnologias



Descrição: Apresentar as Competências Gerais CRMG para a Educação Básica, bem como as competências específicas e suas respectivas habilidades para a Área de Linguagens e suas Tecnologias, que estimulam a realização dos trabalhos de pesquisa e a sua utilização na solução de problemas pessoais, da comunidade e do mundo, para a transformação da realidade.



Público-alvo: Professores da rede pública de ensino de Minas Gerais.



Formação Geral Básica – Ciências Humanas e Sociais Aplicadas



Descrição: Abordar os aspectos específicos da área de conhecimento “Ciências Humanas e Sociais Aplicadas”, de acordo com o Currículo Referência do Ensino Médio de Minas Gerais, utilizando-se recursos interativos variados.



Público-alvo: Professores da rede pública de ensino de Minas Gerais.



Formação Geral Básica – Ciências da Natureza e suas Tecnologias



Descrição: Realizar a formação dos profissionais da Educação, apresentação da proposta pedagógica e administrativa do Novo Ensino Médio, marcos legais da reforma, BNCC e normativos do Estado, o currículo e a nova arquitetura: FGB - Formação Geral Básica Interdisciplinar em detalhes, as Metodologias Ativas de Ensino e Aprendizagem e a Avaliação Formativa, a partir de aspectos específicos da área de conhecimento de Ciências da Natureza e suas Tecnologias (CN), em conformidade com o Currículo Referência do Ensino Médio de Minas Gerais.



Público-alvo: Professores da rede pública de ensino de Minas Gerais.



Itinerários Formativos – Matemática e Suas Tecnologias



Descrição: Contribuir para o diálogo entre professor e escola sobre a prática docente, abordando a estrutura dos quatro eixos estruturantes (Investigação Científica, Processos Criativos, Mediação e Intervenção Sociocultural e Empreendedorismo) dos Itinerários Formativos do Currículo de Referência do Ensino Médio de Minas Gerais e suas associações à Área Matemática e suas Tecnologias.



Público-alvo: Professores da rede pública de ensino de Minas Gerais.



Itinerários Formativos – Linguagem e suas Tecnologias



Descrição: Apresentar a estrutura dos Itinerários Formativos do Currículo Referência do Ensino Médio de Minas Gerais.



Público-alvo: Professores da rede pública de ensino de Minas Gerais.



Itinerários Formativos – Ciências Humanas e Sociais Aplicadas



Descrição: Abordar os aspectos específicos e os Eixos Estruturantes dos Itinerários Formativos da área de conhecimento “Ciências Humanas e Sociais Aplicadas”, de acordo com o Currículo Referência do Ensino Médio de Minas Gerais, utilizando-se recursos interativos variados.



Público-alvo: Professores da rede pública de ensino de Minas Gerais.



Itinerários Formativos – Ciências da Natureza e suas Tecnologias



Descrição: Realizar a formação dos profissionais da Educação, apresentação da proposta pedagógica e administrativa do Novo Ensino Médio, marcos legais da reforma, BNCC e normativos do Estado, o currículo e a nova arquitetura: no que se refere aos Itinerários Formativos (IF) em detalhes: Projeto de Vida, Eletivas Orientadas e Trilhas de Aprendizagem; intrinsecamente articulados a Formação Geral Básica Interdisciplinar, por meio de Metodologias Ativas de Ensino e aprendizagem e a Avaliação Formativa, a partir de aspectos específicos da área de conhecimento de Ciências da Natureza e suas Tecnologias (CN), em conformidade com o Currículo Referência do Ensino Médio de Minas Gerais.



Público-alvo: Professores da rede pública de ensino de Minas Gerais.

TRILHA FORMATIVA - ENSINO MÉDIO

Apresentamos, como sugestão, ao professor que atua no **Ensino Médio** uma sequência de formações que garante o aprendizado do discente e a melhor compreensão do conteúdo proposto.



Ensino Médio



PERCURSO FORMATIVO EJA NOVOS RUMOS



Destina-se aos professores da rede estadual de ensino de Minas Gerais, prioritariamente, que ministram aulas na modalidade EJA.

A trilha pedagógica EJA Novos Rumos é composta por um curso introdutório que apresenta os pressupostos da EJA Novos Rumos, bem como a organização do trabalho pedagógico, as estratégias de ensino e avaliação. Por mais quatro cursos destinados às áreas de conhecimento que têm como objetivo analisar e refletir sobre como ensinar e como avaliar considerando o desenvolvimento de competências e habilidades. E por um curso de Alfabetização na EJA destinado a dar suporte aos professores por meio de reflexões críticas dos processos de alfabetizar e letrar.



Introdução a Formação Pedagógica EJA NOVOS RUMOS



Descrição: Este curso tem como objetivo geral apresentar aos professores os pressupostos da EJA Novos Rumos, bem como a organização do trabalho pedagógico, as estratégias de ensino e avaliação e o papel dos sujeitos no desenvolvimento da modalidade.



Público-alvo: Professores da rede estadual de ensino de Minas Gerais que ministram aulas na modalidade EJA.



EJA - Ciências da Natureza e suas Tecnologias



Descrição: Neste curso, iremos analisar e refletir sobre como ensinar e como avaliar considerando o desenvolvimento de competências e habilidades na área de Ciências da Natureza e suas tecnologias.



Público-alvo: Professores da rede estadual de ensino de Minas Gerais que ministram aulas na modalidade EJA.



EJA - Ciências Humanas e Sociais Aplicadas



Descrição: Neste curso, iremos analisar e refletir sobre como ensinar e como avaliar considerando o desenvolvimento de competências e habilidades na área de Ciências Humanas e Sociais aplicadas.



Público-alvo: Professores da rede estadual de ensino de Minas Gerais que ministram aulas na modalidade EJA.



EJA - Linguagens e suas Tecnologias



Descrição: Neste curso, abordaremos alguns aspectos necessários para a compreensão do significado de **COMPETÊNCIAS** e **HABILIDADES** na área de Linguagens e suas tecnologias e buscaremos auxiliar o profissional de educação a saber relacionar o conteúdo a ser aplicado com as habilidades que se espera que o estudante adquira ao final da apresentação desse conteúdo.



Público-alvo: Professores da rede estadual de ensino de Minas Gerais que ministram aulas na modalidade EJA.



EJA - Matemática e suas Tecnologias



Descrição: Neste curso, abordaremos alguns aspectos necessários para a compreensão do significado de **COMPETÊNCIAS** e **HABILIDADES** na área de Matemática e suas tecnologias e buscaremos auxiliar o profissional de educação a saber relacionar o conteúdo a ser aplicado com as habilidades que se espera que o estudante adquira ao final da apresentação desse conteúdo.



Público-alvo: Professores da rede estadual de ensino de Minas Gerais que ministram aulas na modalidade EJA.



Alfabetização na EJA



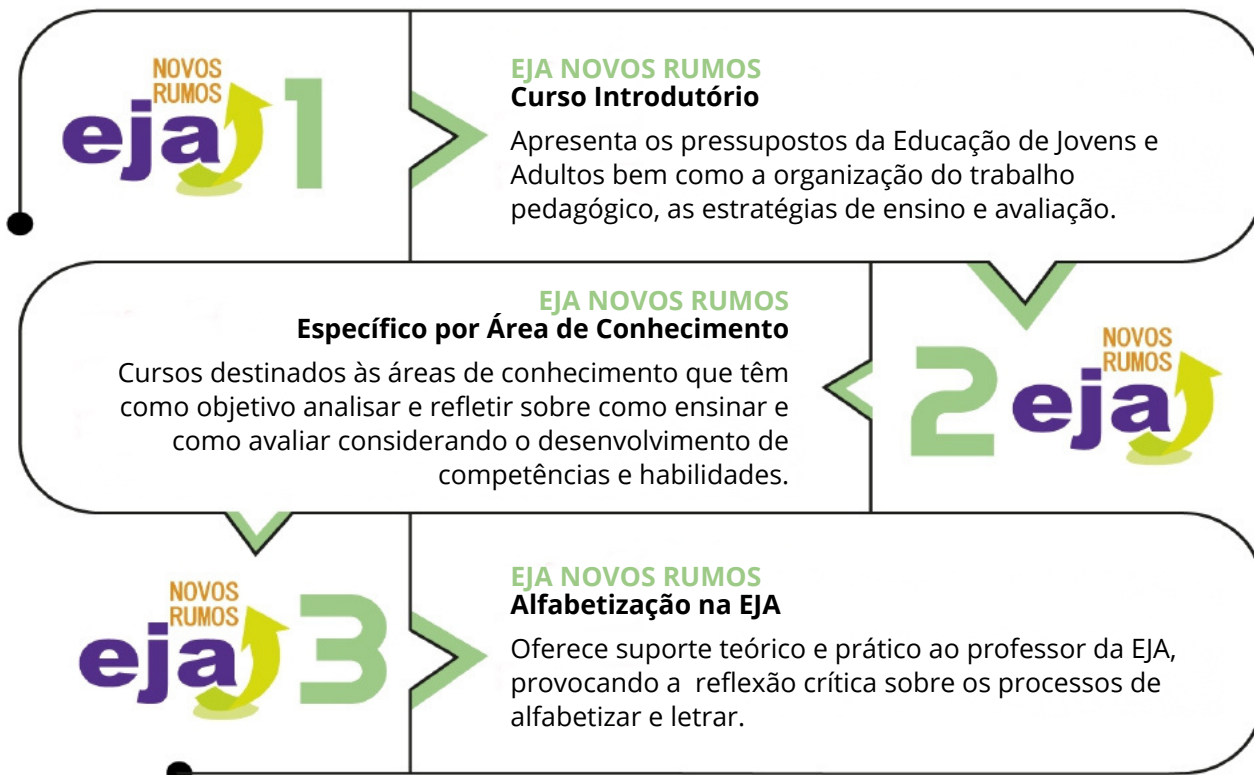
Descrição: Este curso tem como proposta oferecer suporte teórico e prático ao professor da EJA, provocando a reflexão crítica sobre os processos de alfabetizar e letrar. A alfabetização e o letramento são os temas centrais dessa formação que tem como princípio norteador o processo ativo do aprendiz e seu percurso na aquisição da leitura e da escrita, como condição fundamental para sua interação em diversos contextos sociais, garantindo mecanismos para o exercício da cidadania.



Público-alvo: Professores da rede pública de ensino de Minas Gerais.

TRILHA FORMATIVA - EJA NOVOS RUMOS

Apresentamos ao professor que atua na **Educação de Jovens e Adultos - EJA** uma sequência de formações que garante o aprendizado do discente e a melhor compreensão do conteúdo proposto.



PERCURSO FORMATIVO - CORREÇÃO DE FLUXO



Destina-se aos professores da rede estadual de ensino de Minas Gerais, prioritariamente, que ministram aulas nas turmas de Correção de Fluxo.

A trilha pedagógica é composta por um curso introdutório que apresenta os pressupostos da Correção de Fluxo, bem como a organização do trabalho pedagógico, as estratégias de ensino e avaliação. E por mais quatro cursos destinados às áreas de conhecimento que têm como objetivo analisar e refletir sobre como ensinar e como avaliar considerando o desenvolvimento de competências e habilidades.



Introdução a Formação Pedagógica CORREÇÃO DE FLUXO



Descrição: Este curso tem como objetivo geral apresentar aos professores os pressupostos da Correção de Fluxo, bem como a organização do trabalho pedagógico, as estratégias de ensino e avaliação e o papel dos sujeitos (estudantes e professores) no desenvolvimento da modalidade.



Público-alvo: Professores da rede estadual de ensino de Minas Gerais que ministram aulas nas turmas de Correção de Fluxo, gestores e profissionais da educação.



CORREÇÃO DE FLUXO - Ciências da Natureza e suas Tecnologias



Descrição: Neste curso, iremos analisar e refletir sobre como ensinar e como avaliar considerando o desenvolvimento de competências e habilidades na área de Ciências da Natureza e suas tecnologias.



Público-alvo: Professores da rede estadual de ensino de Minas Gerais que ministram aulas nas turmas de Correção de Fluxo, gestores e profissionais da educação.



CORREÇÃO DE FLUXO - Ciências Humanas e Sociais Aplicadas



Descrição: Neste curso, iremos analisar e refletir sobre como ensinar e como avaliar considerando o desenvolvimento de competências e habilidades na área de Ciências Humanas e Sociais aplicadas.



Público-alvo: Professores da rede estadual de ensino de Minas Gerais que ministram aulas nas turmas de Correção de Fluxo, gestores e profissionais da educação.



CORREÇÃO DE FLUXO - Matemática e suas Tecnologias



Descrição: Neste curso, abordaremos alguns aspectos necessários para a compreensão do significado de **COMPETÊNCIAS** e **HABILIDADES** na área de Matemática e suas tecnologias e buscaremos auxiliar o profissional de educação a saber relacionar o conteúdo a ser aplicado com as habilidades que se espera que o estudante adquira ao final da apresentação desse conteúdo.



Público-alvo: Professores da rede estadual de ensino de Minas Gerais que ministram aulas nas turmas de Correção de Fluxo, gestores e profissionais da educação.



CORREÇÃO DE FLUXO - Linguagens e suas Tecnologias



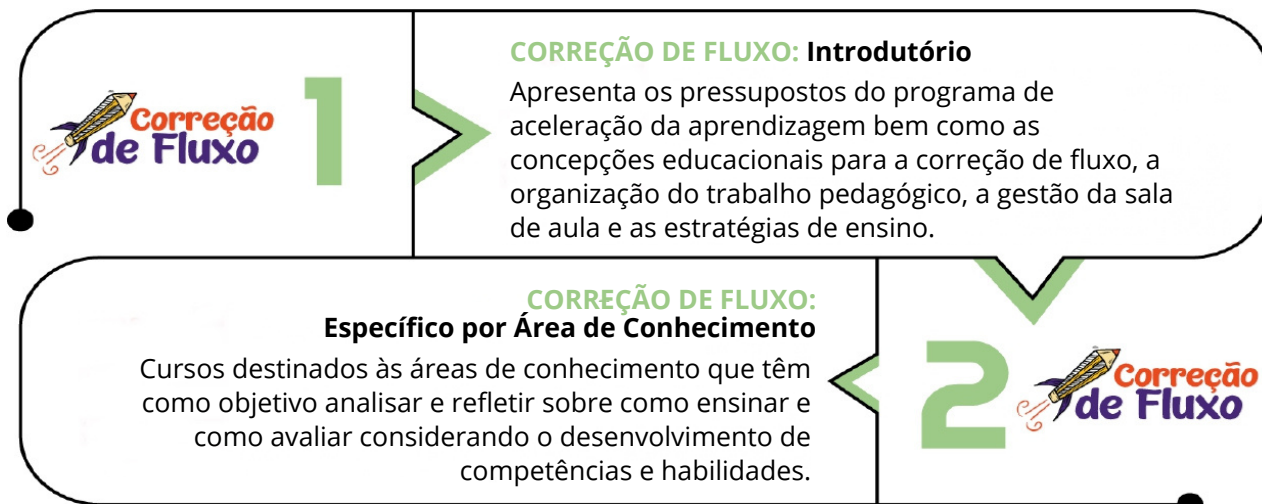
Descrição: Neste curso, abordaremos alguns aspectos necessários para a compreensão do significado de **COMPETÊNCIAS** e **HABILIDADES** na área de Linguagens e suas tecnologias e buscaremos auxiliar o profissional de educação a saber relacionar o conteúdo a ser aplicado com as habilidades que se espera que o estudante adquira ao final da apresentação desse conteúdo.



Público-alvo: Professores da rede estadual de ensino de Minas Gerais que ministram aulas nas turmas de Correção de Fluxo, gestores e profissionais da educação.

TRILHA FORMATIVA - CORREÇÃO DE FLUXO

Aos professores que atuam nas turmas de **Correção de Fluxo** sugerimos uma sequência de formações que garante o aprendizado do discente e melhor compreensão do conteúdo proposto.



PERCURSO FORMATIVO TRANSFORMAR



TransFORMAR
FORMAÇÃO E FOCO

Destina-se aos professores da rede estadual de ensino de Minas Gerais, prioritariamente, os que lecionam no ensino médio. Ele faz parte das ações desenvolvidas pela SEE/MG em atendimento ao Plano Nacional de Educação – Meta 16 que prevê a garantia a todos (as) os (as) profissionais da educação básica formação continuada em sua área de atuação, considerando as necessidades, demandas e contextualizações dos sistemas de ensino.

Nessa perspectiva a SEE/MG, a partir de dados do desempenho dos estudantes, coletados por escola e componente curricular por meio de avaliações diagnósticas, vem identificando a real necessidade de formação dos professores, além de identificar o foco do atendimento nas escolas prioritárias.

A definição do cenário de atendimento prioritário na rede permitiu então a estruturação do Percorso Formativo “TransFORMAR” realizado pela Escola de Formação e Desenvolvimento Profissional de Educadores, por meio de educação a distância – EaD.

A trilha é composta por um curso introdutório que apresenta aspectos sobre como desenvolver competências e habilidades no contexto escolar. E por mais quatro cursos destinados às áreas de conhecimento que têm como objetivo analisar e refletir sobre como ensinar e como avaliar considerando o desenvolvimento de habilidades em cada área.



Introdutório - Do planejamento à avaliação



Descrição: O curso apresenta aspectos sobre como desenvolver competências e habilidades no contexto escolar explorando o uso das metodologias ativas no desenvolvimento do processo de ensino e de aprendizagem.



Público-alvo: Professores das escolas prioritárias do Ensino Médio.



Ciências da Natureza na Prática



Descrição: Neste curso, iremos analisar e refletir sobre como ensinar e como avaliar considerando o desenvolvimento de competências e habilidades na área de Ciências da Natureza.



Público-alvo: Professores das escolas prioritárias do Ensino Médio dos componentes curriculares: biologia, química e física.



Ciências Humanas na Prática



Descrição: Neste curso, iremos analisar e refletir sobre os processos de ensino, aprendizagem e avaliação a partir do desenvolvimento de competências e habilidades na área de ciências humanas.



Público-alvo: Professores das escolas prioritárias do Ensino Médio dos componentes curriculares: geografia, história, filosofia e sociologia.



Língua Portuguesa na Prática



Descrição: Neste curso, abordaremos alguns aspectos necessários para a compreensão do significado de **COMPETÊNCIAS** e **HABILIDADES** no contexto educacional e buscaremos auxiliar o profissional de educação a saber relacionar o conteúdo a ser aplicado com as habilidades que se espera que o estudante adquira ao final da apresentação desse conteúdo.



Público-alvo: Professores das escolas prioritárias do Ensino Médio do componente curricular Língua Portuguesa.



Matemática na Prática



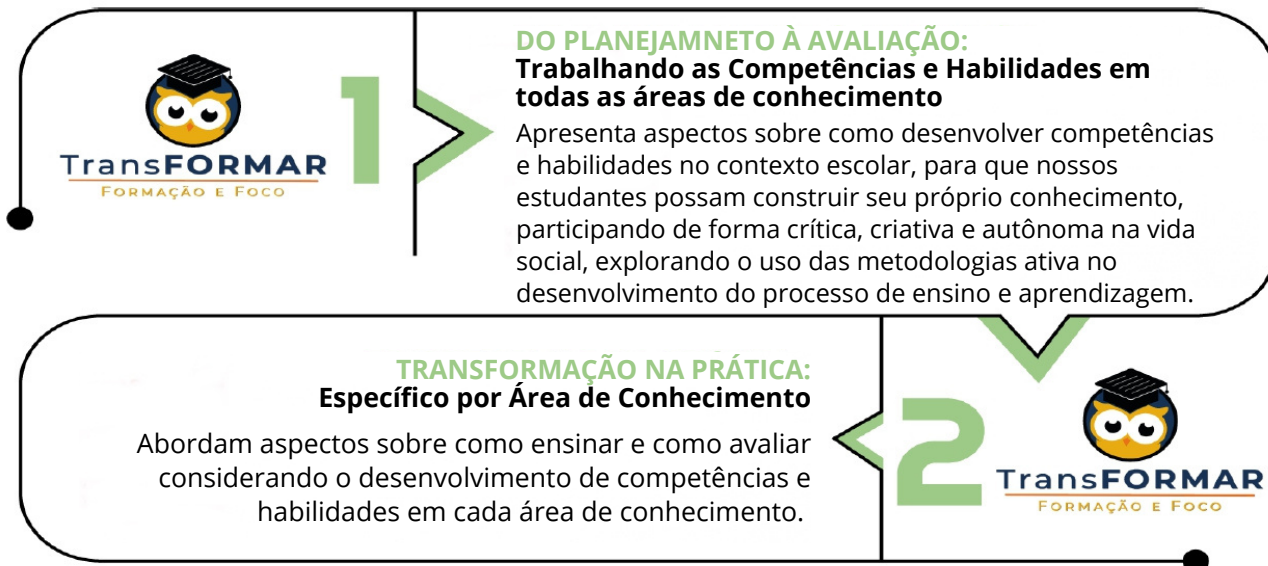
Descrição: Neste curso, abordaremos alguns aspectos necessários para a compreensão do significado de **COMPETÊNCIAS** e **HABILIDADES** no contexto educacional e buscaremos auxiliar o profissional de educação a saber relacionar o conteúdo a ser aplicado com as habilidades que se espera que o estudante adquira ao final da apresentação desse conteúdo.



Público-alvo: Professores das escolas prioritárias do Ensino Médio do componente curricular da Matemática.

TRILHA FORMATIVA - TRANSFORMAR

Sugerimos, aos professores, a trilha formativa **TransFORMAR**, que garante o aprendizado do discente e a melhor compreensão do conteúdo proposto.



PERCURSO FORMATIVO - TECNOLOGIA E INOVAÇÃO



Destina-se aos educadores da rede estadual de ensino de Minas Gerais, prioritariamente, uma equipe de profissionais que anseia uma educação transformadora, relacionada às demandas sociais, que reflete sobre os problemas e utiliza tecnologias digitais de informação e comunicação para resolução de problemas, participar do processo de aprendizagem, permitindo-se aprender e a criar soluções junto com os estudantes.

A trilha pedagógica é composta por quatro cursos envolvendo as tecnologias digitais.



Google for Education: recursos e possibilidades



Descrição: O curso tem por objetivo apresentar e demonstrar, de forma prática e objetiva, as potencialidades dos recursos disponíveis na plataforma Google for Education, a partir do uso do E-mail Institucional "@educacao.mg.gov.br".



Público-Alvo: Professores, Especialistas e demais interessados.



Tecnologia e Inovação - Curso Introdutório



Descrição: Aborda a tecnologia e inovação e seus três eixos: Tecnologias Digitais da Informação e Comunicação, Cultura Digital e o Pensamento Computacional.



Público-alvo: Professores e Especialistas em Educação Básica.



Tecnologia e Inovação - Aprofundamento



Descrição: Aborda a Tecnologia e Inovação e seus três eixos e outros assuntos, como por exemplo, as metodologias ativas que darão uma fundamentação abrangente, auxiliando no trabalho com o Componente de Tecnologia e Inovação.



Público-alvo: Professores e Especialistas em Educação Básica.



Jornada Linux SEE



Descrição: O objetivo do curso é o de apresentar, compreender e explorar potencialidades do Linux SEEMG, contribuindo no protagonismo de professores e estudantes na sua utilização como ferramenta para o desenvolvimento das diversas competências e habilidades ao longo do processo de ensino e aprendizagem.

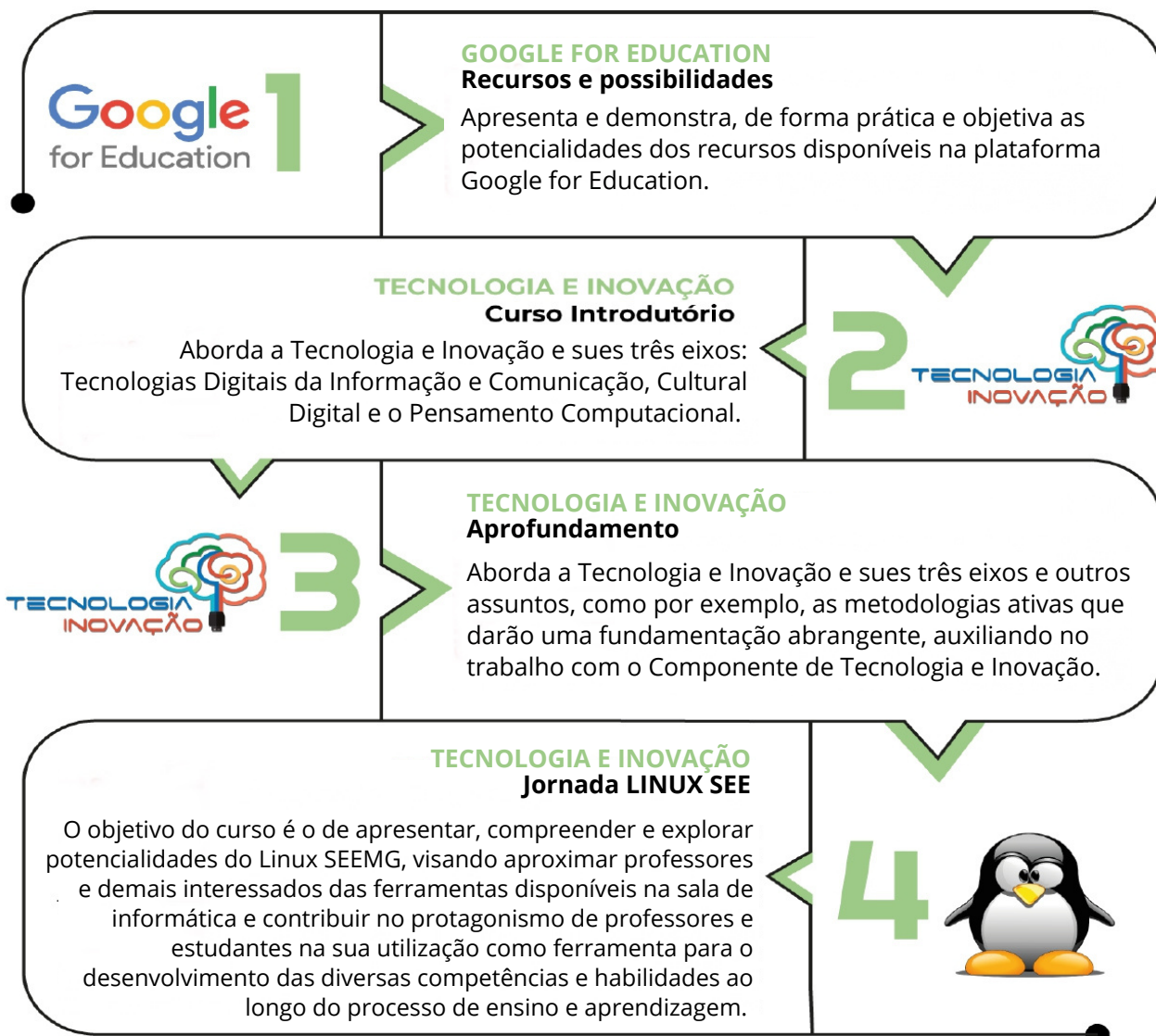


Público-alvo: Professores e Especialistas em Educação Básica e demais interessados.

TRILHA FORMATIVA - TECNOLOGIA E INOVAÇÃO



Apresentamos como sugestão o Percurso Formativo - **Tecnologia e Inovação**, uma sequência de formações que garante o aprendizado do discente e a melhor compreensão do conteúdo proposto.



PERCURSO FORMATIVO - DIALOG@R MINAS



É importante investir na construção e no fortalecimento de práticas pedagógicas que privilegiem metodologias ativas, práticas interdisciplinares e o desenvolvimento cognitivo e socioemocional. Neste sentido, o Percorso Formativo Dialog@r Minas abarca todas as ações formativas da SEEMG relacionadas com o desenvolvimento da dimensão socioemocional das equipes pedagógicas e de toda comunidade escolar.

Após pesquisas e formações sobre o tema, esse título deriva do propósito de fortalecer o diálogo entre a dimensão socioemocional e a dimensão cognitiva.

Diálogo que também precisa estar presente nas relações entre SEE e SREs, professores, seus pares e alunos, entre os alunos, entre a gestão escolar e o corpo docente, enfim, entre todos os profissionais da escola, alunos e comunidade. Além disso, pensando na inserção e/ou familiarização desses sujeitos no mundo globalizado e digital, é possível associar à ideia de logar, remetendo-se à login, que simbolizaria o ingresso, a entrada desses sujeitos em uma trajetória de oportunidades, de projeto de vida, de autocuidado, de autoconhecimento e trabalho colaborativo.



Reconexões: as escolas e as pessoas



Descrição: Este curso é autoinstrucional e tem como foco o acolhimento ao coletivo de educadores e como objetivo a conscientização da necessidade do autoconhecimento e do autocuidado, com vistas à ampliação das condições pessoais e profissionais para a transformação das práticas pedagógicas, em busca da integralidade da educação, da sua qualidade e da sua equidade.



Público-Alvo: Especialistas da Educação Básica e demais interessados.



Acolhimento e bem-estar na sala de aula



Descrição: Este curso é uma iniciativa do Instituto Península, em parceria com o Consed (Conselho Nacional de Secretários de Educação) e com a Escola de Formação, tem como objetivo combater os índices elevados de ansiedade, estresse e sintomas de depressão entre jovens, apontados por pesquisas nacionais e internacionais na volta às aulas presenciais.



Público-Alvo: Especialistas da Educação Básica e demais interessados.

TRILHA FORMATIVA - DIALOG@R MINAS



Apresentamos como sugestão o Curso Formativo:
Dialog@r Minas.



DIALOG@R MINAS

Reconexões: as escolas e as pessoas

O curso tem como objetivo a conscientização da necessidade do autoconhecimento e do autocuidado, com vistas à ampliação das condições pessoais e profissionais para a transformação das práticas pedagógicas.

DIALOG@R MINAS

Acolhimento e bem-estar na sala de aula

Neste curso o professor terá acesso a ferramentas para intervir e apoiar o fortalecimento de relações cooperativas e solidárias entre todos, incidindo em seu bem estar e no de seus estudantes.



PERCURSO FORMATIVO - REFORÇO ESCOLAR



Destina-se aos professores da rede estadual de ensino de Minas Gerais, prioritariamente, que ministram aulas no Reforço Escolar.

A trilha pedagógica Reforço Escolar é composta por um curso introdutório que apresenta os pressupostos do Programa Reforço Escolar, bem como a organização do trabalho pedagógico, as estratégias de ensino e avaliação. Por mais dois cursos destinados aos componentes língua portuguesa e matemática que têm como objetivo analisar e refletir sobre como ensinar e como avaliar considerando o desenvolvimento de competências e habilidades. E mais dois cursos que oferecem suporte ao processo de alfabetização e às crianças com dificuldade de aprendizado na etapa da educação básica.



Reforço Escolar - Introdutório



Descrição: Apresenta reflexão sobre os principais fatores que promovem o reforço escolar e seus benefícios para a aprendizagem e formação dos estudantes. O conteúdo oferece conhecimentos teóricos sobre o reforço escolar, assim como metodologias e estratégias de aplicação prática.



Público-Alvo: Professores do Programa Reforço Escolar, Especialistas da Educação Básica e demais interessados.



Reforço Escolar - Aplicações Práticas das Competências e Habilidades Específicas no Ensino da Língua Portuguesa e Matemática



Descrição: Aborda aspectos sobre como desenvolver competências e habilidades no contexto escolar, para que nossos estudantes possam construir seu próprio conhecimento, participando de forma crítica, criativa e autônoma na vida social, explorando o uso das metodologias ativas no desenvolvimento do processo de ensino e de aprendizagem.



Público-Alvo: Professores do Programa Reforço Escolar, Especialistas da Educação Básica e demais interessados.



Reforço Escolar - Aprendizagem da leitura e escrita



Descrição: Oferece suporte teórico e prático ao professor do Reforço Escolar, provocando a reflexão crítica sobre os processos de alfabetizar e letrar.



Público-Alvo: Professores do Programa Reforço Escolar, Especialistas da Educação Básica e demais interessados.



Reforço Escolar - Espaço de Superação



Descrição: Oferece suporte teórico e prático ao professor do Reforço Escolar, provocando a reflexão crítica sobre a aprendizagem dos estudantes em nível de desigualdade com o ritmo da turma.



Público-Alvo: Professores do Programa Reforço Escolar, Especialistas da Educação Básica e demais interessado.

TRILHA FORMATIVA - REFORÇO ESCOLAR



Sugerimos, aos professores, a trilha formativa **Reforço Escolar**, que garante o aprendizado do discente e a melhor compreensão do conteúdo proposto.



PERCURSO FORMATIVO - FORTALECIMENTO DA COORDENAÇÃO PEDAGÓGICA



Destina-se aos Especialistas em Educação Básica da rede estadual de ensino de Minas Gerais.

A trilha pedagógica Fortalecimento da Coordenação Pedagógica é composta por um curso introdutório que apresenta importância do Especialista em Educação Básica no processo de ensino e aprendizagem bem como na organização do trabalho pedagógico. E por mais dois cursos que oferecem suporte ao processo de enturmação dos estudantes e à organização do Conselho de classe.



Coordenador Pedagógico: papel e relevância no sistema educacional



Descrição: Apresenta a construção histórica da identidade do Coordenador Pedagógico, sua importância no processo de ensino e aprendizagem, o papel do EEB na construção do PPP e do Plano de trabalho.



Público-Alvo: Especialistas da Educação Básica e demais interessados.



Enturmação



Descrição: Aborda o processo de enturmação dos estudantes de modo a favorecer o seu processo de aprendizagem.



Público-Alvo: Especialistas da Educação Básica e demais interessados.



Conselho de Classe



Descrição: O curso tem como objetivo refletir junto aos Especialistas da Educação Básica sobre o papel do Conselho de Classe presente na estrutura organizacional da escola, enquanto instância colegiada, caracterizando-o como um espaço de avaliação coletiva do trabalho escolar e como instrumento de democratização das relações escolares.



Público-Alvo: Especialistas da Educação Básica, professores e demais interessados.



Avaliação Educacional



Descrição: Este curso tem como objetivo fomentar a compreensão da avaliação educacional e da interpretação dos resultados, bem como explorar as possibilidades de intervenções pedagógicas a partir da análise dos resultados.



Público-Alvo: Especialistas da Educação Básica, professores e demais interessados.



O PEUB e a Biblioteca Escolar



Descrição: Este curso foi elaborado para oferecer suporte teórico e prático ao PEUB, provocando a reflexão crítica sobre a sua função como um agente institucional, por estar no ambiente escolar, que tem como uma das principais funções impulsionar e alimentar a relação do estudante com o conhecimento produzido pela cultura, incluindo nesse grande leque, a leitura. Além disso, vamos compartilhar conhecimentos básicos sobre o funcionamento da biblioteca escolar, ampliando o diálogo a respeito desse espaço para que o servidor que ali trabalha atue no processo pedagógico da escola, contribuindo para a promoção da leitura.

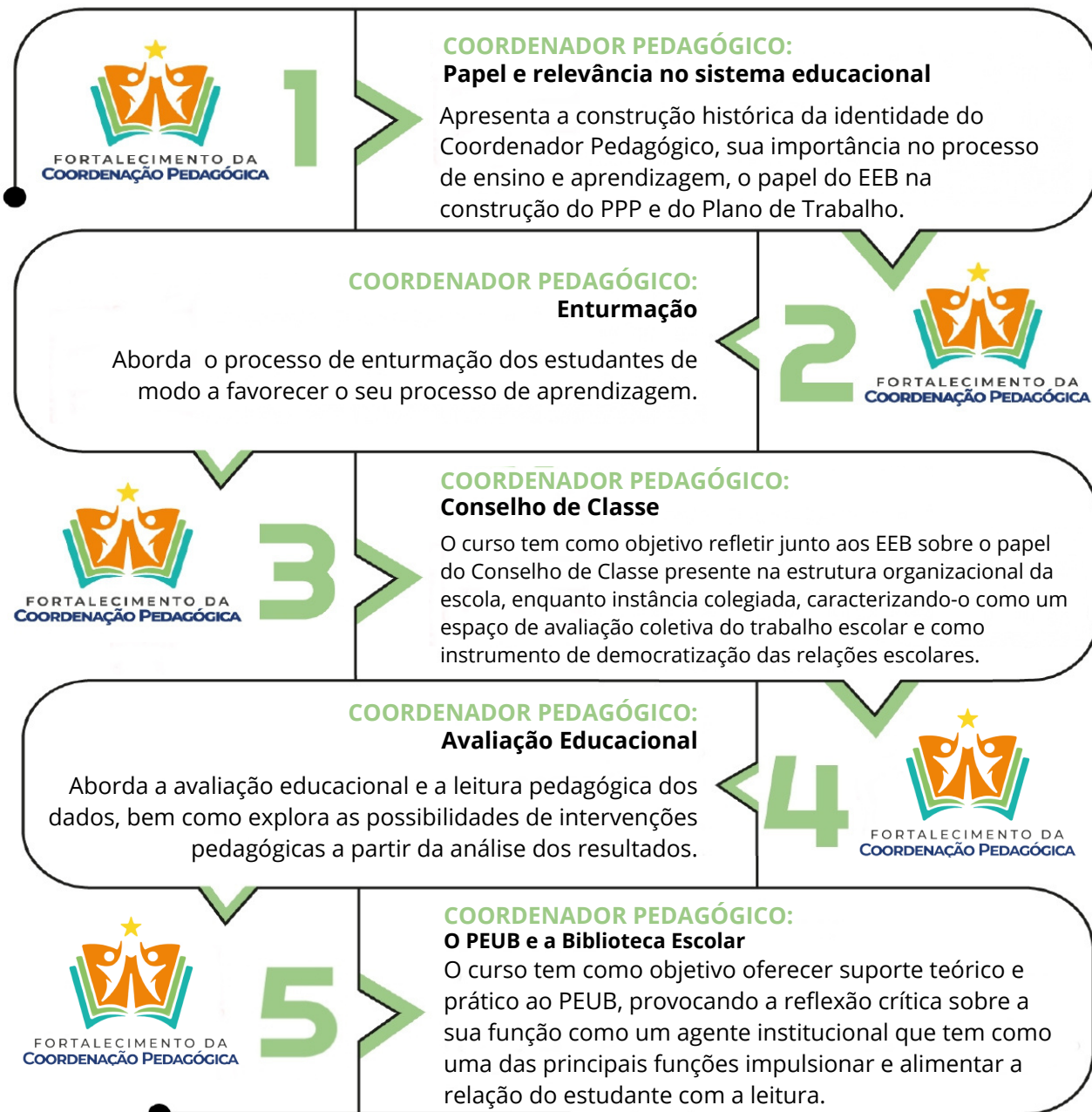


Público-Alvo: Professores de Ensino do uso da Biblioteca (PEUB), Especialistas em Educação Básica e demais profissionais interessados.

TRILHA FORMATIVA - FORTALECIMENTO DA COORDENAÇÃO PEDAGÓGICA



Apresentamos como sugestão o Percurso Formativo - Fortalecimento da Coordenação Pedagógica.





Disseminadores da Educação Fiscal

Oferta em parceria com a Secretaria de Fazenda; EFP e DIEM/SPP.



Descrição: Formar cidadãos a respeito do papel constitucional e social desempenhado pelos tributos e orçamentos públicos na construção de uma sociedade livre, justa e solidária, que tenha por fundamento central o princípio da dignidade da pessoa humana.



Público-Alvo: Professores das escolas piloto do Novo Ensino Médio.



Saúde Vocal do Professor

Oferta em parceria com a SEPLAG; EFP e Diretoria de Avaliação e Desempenho/Subsecretaria de Gestão de Recursos Humanos.



Descrição: O Programa de Saúde Vocal do Professor, instituído pela Política Estadual de Saúde Vocal – Lei 16.077/06, é composto por três etapas, sendo a primeira delas o curso de saúde vocal, voltado para os professores do Estado de MG, como forma de promoção da saúde vocal e prevenção das doenças laringeas.



Público-Alvo: Professores da Rede Estadual de Ensino nomeados a partir de 2014.



Sistema Estadual de Redes em Direitos Humanos: Princípios do Reconhecimento e da Convivência Democrática

Oferta em parceria com a Secretaria de Estado de Desenvolvimento Social (SEDESE); EFP e Coordenação de Temáticas Especiais e Transversalidade Curricular/SPP.



Descrição: Este curso tem como objetivo formar profissionais da educação da rede estadual de ensino de Minas Gerais sobre o Sistema Integrado de Monitoramento e Avaliação em Direitos Humanos (SIMA Educação), ferramenta de registro e monitoramento assistido de casos de violação de direitos e de gestão de projetos e ações de promoção de direitos do Sistema Estadual de Redes em Direitos Humanos (SER-DH), que deve ser utilizado pelas escolas estaduais, Superintendências Regionais de Ensino e Órgão Central da rede estadual de educação para registro e monitoramento assistido de violações de Direitos Humanos e para planejamento, compartilhamento e gestão de ações de promoção em Direitos Humanos.



Público-Alvo: Profissionais e gestores das Escolas Estaduais Mineiras; Profissionais e gestores das Superintendências Regionais de Ensino; Coordenadores(as) de inspeção escolar e técnicos(as) das Unidades Centrais da SEE vinculados à Diretoria de Temáticas Especiais.



Educando para Boas Escolhas Online

Oferta em parceria com a Safernet Brasil.



Descrição: Este curso tem como objetivo fomentar orientações de conceitos e produção vocal; principais sinais e distúrbios da voz; saúde vocal.



Público-Alvo: Profissionais da educação.



Nosso Ensino Médio (Instituto Iungo)

O Nosso Ensino Médio é um programa gratuito de formação continuada de professores e de gestores escolares que traz trilhas de aprendizagem on-line e autoinstrucionais para os educadores.

O Nosso Ensino Médio tem dois objetivos complementares: contribuir para o desenvolvimento profissional dos educadores; apoiar na implementação do Currículo Referência do Ensino Médio.



Descrição: Disponibilização da Trilha Formativa plataforma EaD Nosso Ensino Médio (Formação geral básica, Projeto de Vida, Itinerários).



Público-alvo: Professores e especialistas do Ensino Médio; 150 multiplicadores - Analista SRE + EEB da Escola.



EDUCAÇÃO



**MINAS
GERAIS**

GOVERNO
DIFERENTE
ESTADO
EFICIENTE